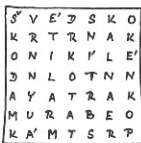




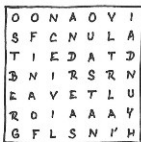
Rally Krkonoše - Cíl Neznámý

1. JAKÁ SOUTĚŽ ZAHAJOVALA
OD ROKU 1973 PRAVIDELNĚ
SEZÓNŮ HISTOROVSTVÍ
SVĚTA V RALLYE ?

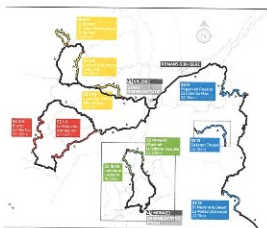


ANO, BARON, DRKOTAT,
KARTA, KING, MÁK, MARNE,
OKÉNKO, PRST, SNÍT,
ŠKODA, ŠVÉDSKO, TRN

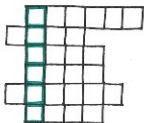
ASFALT, COSI, DIDIER, DS,
FABIA, FORD, JEZDEC, PENÍZ,
SORĎO, TAHAT, TAPIO, TONA,
ZVEDÁILY



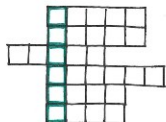
ANDREAS, ANO, FIESTA,
HYUNDAI, LIVIE, IVB, NULA,
OFERTA, OFINA, OSTBERG,
SNÍH, STAN



2. KTERÝ ČESKÝ JEZDEC SE PRAVIDELNĚ ÚČASTNÍ MISTROVSTVÍ SVĚTA V RALLYE ?



HLAVNÍ MĚSTO RUSKA
ROČNÍ OBDOBÍ NÁSLEDUJÍCÍ PO ZIMĚ
HOŘNÍ KONČETINA
KŘESLO, ZE KTERÉHO PANUJE KRÁL
SEVERSKÁ ZEMĚ TISÍCE JEZER
DOLNÍ KONČETINA



HLAVNÍ MĚSTO ČR
JMÉNO ZÁVODNÍKA KRESTY
ČESKÝ VÝROBCE AUTOMOBILŮ
STÁT V SEVERNÍ AMERICE
ZVÍŘE, KTERÉ DĚLA' JÁ'
MODEL ZNAČKY VW, VŮZ KATEGORIE WRC



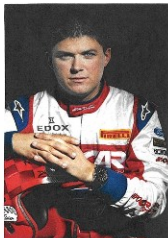
A) VOLKSWAGEN
POLO WRC

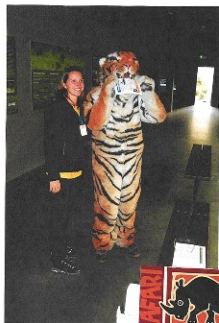
SE KTERÝM
VOZEM ZÁVODÍ ?

B) CITROËN
JSS WRC



C) FORD
FIESTA WRC.





3. VE KTERÉM PAVILONU
NĀM TYGRŮK LONI
VYDĀVAL ITINERÁŘE ?

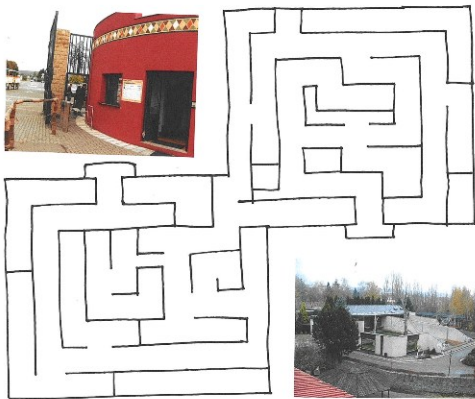
NO PŘECE V PAVILONU

----- !

(POKUD JSTE TU LONI NEBÝLI,
NĀPŮVÍ VĀM SPOJŮVĀČKA)



4. A KUDY JSMEŠ SE K TOMU PAVILONU DOSTALI ?



V ZOO JE TOMO ALE DĀLEKO VĀC!

